

Aviso de Ciclón Tropical en el Océano Pacífico

No. Aviso: 17

Ciudad de México a 20 de Septiembre del 2016.

Emision: 16:15h

Servicio Meteorológico Nacional, fuente oficial del Gobierno de México, emite el siguiente aviso:

Síntesis:"PAINE" AHORA COMO DEPRESIÓN TROPICAL

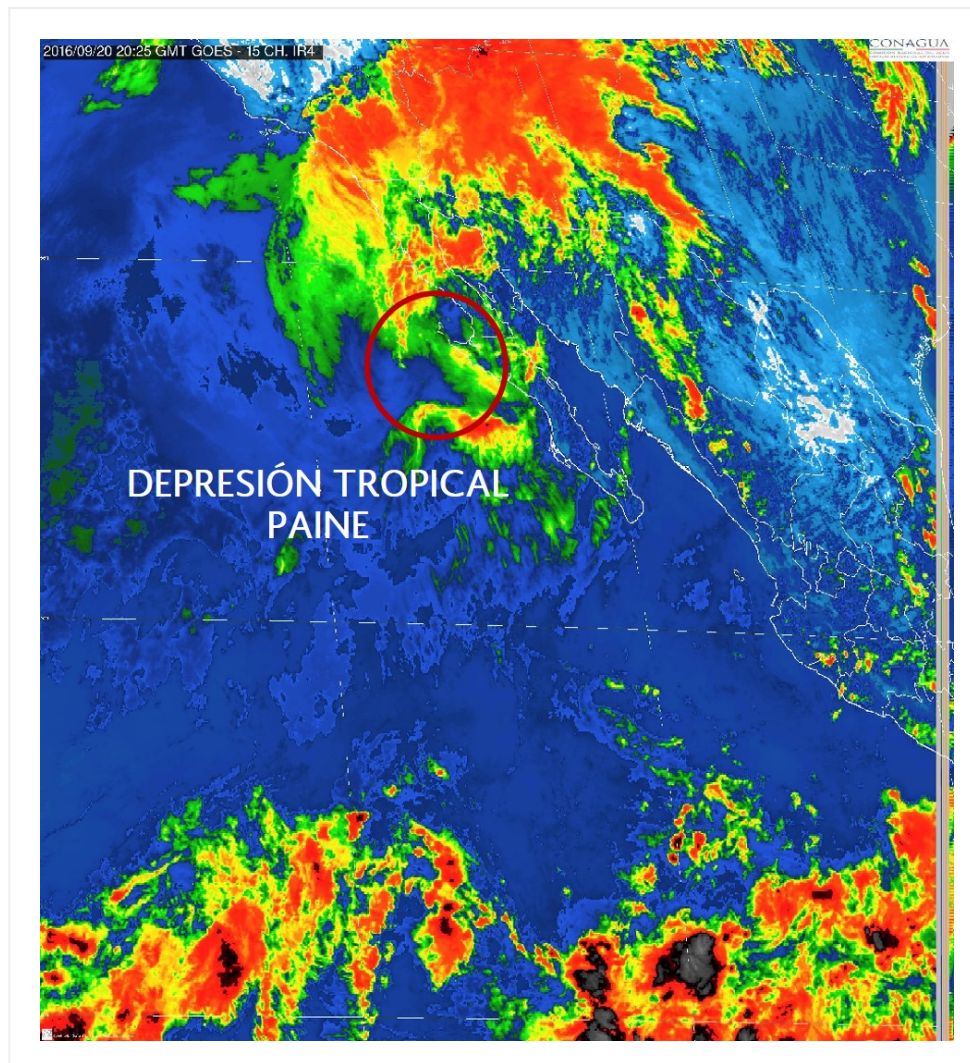


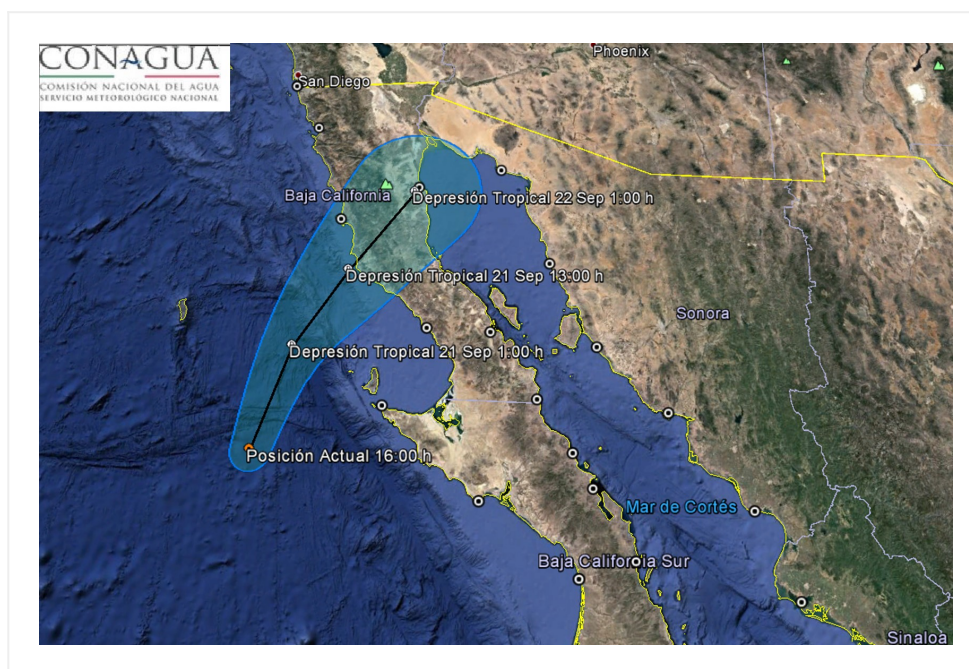
Imagen de satélite

Situación Actual:

"PAINE" ahora como Depresión Tropical, al oeste de Baja California Sur.

Condiciones Actuales				
Hora local (hora gmt)	16:00 (21:00 GMT)			
Ubicación del centro del ciclón	Latitud Norte: 27.2°		Longitud Oeste: 116.9°	
Distancia al lugar más cercano	A 190 km al oeste-suroeste de Punta Eugenia, BCS., y a 335 km al oeste de Punta Abreojos, BCS.			
Desplazamiento actual:	Norte (5°) a 24 km/h			
Vientos máximos [km/h]:	Sostenidos: 55 km/h		Rachas: 75 km/h	
Presión mínima central [hpa]:	1005 hPa			
Pronóstico de lluvia	Su circulación favorece potencial de tormentas puntuales muy fuertes en Baja California, y lluvias fuertes en Baja California Sur y Sonora, además de vientos fuertes con rachas de hasta 60 km/h y oleaje elevado en las costas occidentales de dicha Península.			
Recomendaciones	Extremar precauciones a la población en general en las zonas de los estados mencionados por lluvias, viento y oleaje (incluyendo la navegación marítima) y atender las recomendaciones emitidas por las autoridades del Sistema Nacional de Protección Civil, en cada entidad.			
Extensión en cuadrantes de radios de vientos y oleaje				
Oleaje 4 m	220 km NE	165 km SE	110 km SO	165 km NO

PRONÓSTICO VALIDO AL DÍA/HORA LOCAL TIEMPO CENTRO	LATITUD NORTE	LONG. OESTE	VIENTOS [Km/h]	CATEGORÍA	UBICACIÓN (en km)
21/01h	28.6	116.5	55/75	Depresión Tropical	165 km al oeste-noroeste de Punta Eugenia, BCS., y a 210 km al sur-suroeste de Cabo San Quintin, BC.
21/13h	29.7	115.8	45/65	Depresión Tropical	85 km al sur-sureste de Cabo San Quintin, BC., y a 170 km al sur-suroeste de San Felipe, BC.
22/01h	30.9	114.9	35/55	Depresión Tropical	10 km al suroeste de San Felipe, BC., y a 120 km al este-noreste de Cabo San Quintin, BC.



Trayectoria pronóstico de la Depresión Tropical "PAINE".

Aviso No.	Fecha / Hora local CDT	Lat. Norte	Long. Oeste	Distancia más cercana (km)	Viento m ^í x. / rachas	Categoría	Avance
1	17 sep / 22:00	16.7	110.0	250 km al sur-sureste de Isla Socorro, Col. 615 km al suroeste de Cabo Corrientes, Jal. 685 km al sur de Cabo San Lucas, BCS.	55/75	Depresión Tropical	Noroeste (305°) a 26 km/h
2	18 sep / 04:00	17.3	110.7	165 km al sur de Isla Socorro, Col. 630 km al sur de Cabo San Lucas, B.C.S.	65/85	Tormenta Tropical	Noroeste (310°) a 22 km/h
3	18 sep / 10:00	17.5	111.4	620 km al sur-suroeste de Cabo San Lucas, BCS.	65/85	Tormenta Tropical	Noroeste (305°) a 20 km/h
4	18 sep / 16:00	18.5	112.9	210 km al oeste de Isla Socorro, Col. 580 km al sur-suroeste de Cabo San Lucas, BCS.	95/110	Tormenta Tropical	Noroeste (310°) a 22 km/h
5	18 sep / 22:00	19.5	113.8	555 km al suroeste de Cabo San Lucas, BCS. 310 km al oeste-noroeste de Isla Socorro, Col.	110/140	Tormenta Tropical	Noroeste (315°) a 24 km/h

06	19 sep / 4:00	20.6	114.6	520 km al sur-suroeste de Cabo San Lázaro, BCS. 550 km al oeste-suroeste de Cabo San Lucas, BCS.	120/150	Huracán categoría I	noroeste (315°) a 24 km/h
07	19 sep / 10:00	22.0	115.4	445 km al suroeste de Cabo San Lazaro, BCS. y a 575 km al oeste de Cabo San Lucas, BCS.	140/165	Huracán categoría I	noroeste (325°) a 26 km/h
08	19 sep / 13:00	22.4	115.9	A 475 km al suroeste de Cabo San Lazaro, BCS. y a 610 km al oeste de Cabo San Lucas, BCS.	150/170	Huracán categoría I	nor-noroeste (330°) a 24 km/h
9	19 sep / 16:00	22.8	116.2	455 km al oeste-suroeste de Cabo San Lázaro, BCS. 565 km al sur de Punta Eugenia, BCS.	150/185	Huracán categoría I	Noroeste (325°) a 26 km/h
10	19 sep / 19:00	23.4	116.5	A 455 km al oeste-suroeste de Cabo San Lázaro, BCS. 510 km al sur-suroeste de Punta Eugenia, BCS.	150/185	Huracán categoría I	Nor-noroeste (330°) a 24 km/h
11	19 sep / 22:00	23.8	116.7	460 km al oeste-suroeste de Cabo San Lázaro, BCS. 470 km al sur-suroeste de Punta Eugenia, BCS.	130/155	Huracán categoría I	Nor-noroeste (345°) a 20 km/h
12	20 sep / 01:00	24.2	116.8	460 km al oeste de Cabo San Lazaro, B.C.S. 435 km al sur-suroeste de Punta Eugenia, B.C.S.	110/145	Tormenta Tropical	Norte (350°) a 20 km/h
13	20 sep / 04:00	24.8	116.8	375 km al sur-suroeste de Punta Eugenia, B.C.S. 455 km al oeste de Cabo San Lázaro, BCS.	95/110	Tormenta Tropical	Norte (360°) a 20 km/h
14	20 sep / 07:00	24.5	116.8	315 km al sur-suroeste de Punta Eugenia, BCS. 460 km al oeste de Cabo San Lázaro, BCS.	85/100	Tormenta Tropical	Norte (360°) a 20 km/h
15	20 sep / 10:00	26.1	117.0	265 km al suroeste de Punta Eugenia, BCS., y a 350 km al oeste de Punta Abreojos, BCS.	75/95	Tormenta Tropical	norte (360°) a 22 km/h

16	20 sep / 13:00	26.6	116.9	230 km al suroeste de Punta Eugenia, BCS., y a 330 km al oeste de Punta Abrejos, BCS.	75/95	Tormenta Tropical	norte (360°) a 22 km/h
17	20 sep / 16:00	27.2	116.9	A 190 km al oeste-suroeste de Punta Eugenia, BCS., y a 335 km al oeste de Punta Abrejos, BCS.	55/75	Depresión Tropical	Norte (5°) a 24 km/h

EL SIGUIENTE AVISO SE EMITIRÁ A LAS 19:15 HRS TIEMPO DEL CENTRO O ANTES SI OCURREN CAMBIOS SIGNIFICATIVOS

Pronosticador: PATRICIA LÓPEZ

Revisó: ROBERTO RODRÍGUEZ